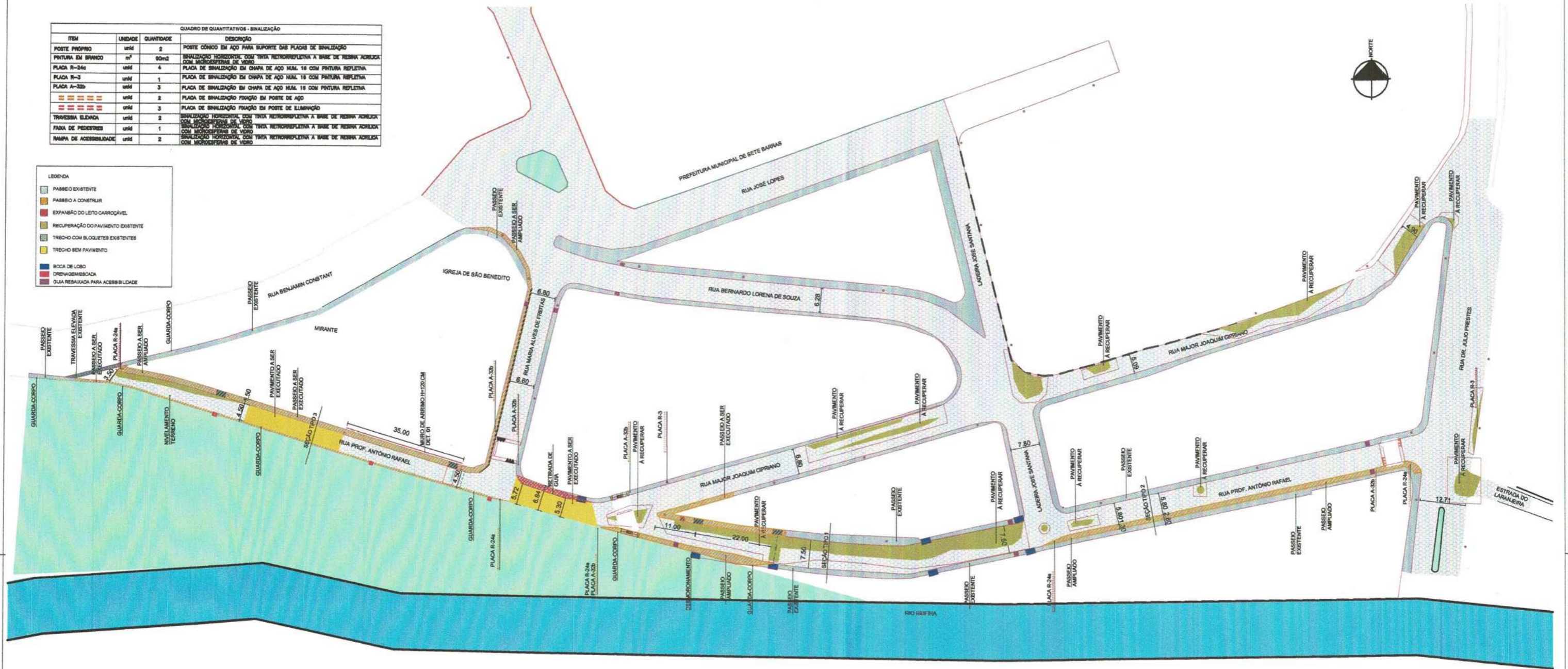


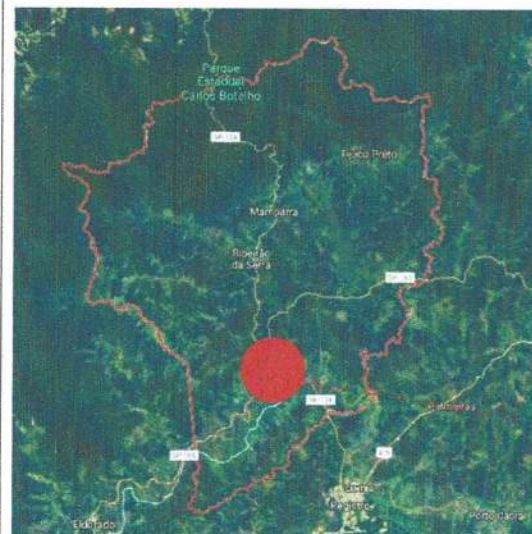
QUADRO DE QUANTITATIVOS - SINALIZAÇÃO			
ITEM	UNIDADE	QUANTIDADE	DESCRIÇÃO
POSTE PISÓFONO	unidade	2	POSTE CÔNICO EM AÇO PARA SUPORTE DAS PLACAS DE SINALIZAÇÃO
PINTURA EM BRANCO	m²	90m²	SINALIZAÇÃO HORIZONTAL COM TINTA RETROREFLETIVA A BASE DE RESINA ACRÍLICA COM MONOSFERAS DE VOIRO
PLACA R-24c	unidade	4	PLACA DE SINALIZAÇÃO EM CHAPA DE AÇO N.º 16 COM PINTURA REFLETIVA
PLACA R-3	unidade	1	PLACA DE SINALIZAÇÃO EM CHAPA DE AÇO N.º 16 COM PINTURA REFLETIVA
PLACA A-32b	unidade	3	PLACA DE SINALIZAÇÃO EM CHAPA DE AÇO N.º 16 COM PINTURA REFLETIVA
	unidade	2	PLACA DE SINALIZAÇÃO PISÓFONO EM POSTE DE ILUMINAÇÃO
TRINZEIRA ELEVADA	unidade	2	SINALIZAÇÃO HORIZONTAL COM TINTA RETROREFLETIVA A BASE DE RESINA ACRÍLICA COM MONOSFERAS DE VOIRO
FADA DE PEDESTRES	unidade	1	SINALIZAÇÃO HORIZONTAL COM TINTA RETROREFLETIVA A BASE DE RESINA ACRÍLICA COM MONOSFERAS DE VOIRO
RAMPA DE ACESSIBILIDADE	unidade	2	SINALIZAÇÃO HORIZONTAL COM TINTA RETROREFLETIVA A BASE DE RESINA ACRÍLICA COM MONOSFERAS DE VOIRO

LEGENDA	
	PAVIMENTO EXISTENTE
	PAVIMENTO A CONSTRUIR
	EXPANSÃO DO LEITO CARROÇÁVEL
	RECUPERAÇÃO DO PAVIMENTO EXISTENTE
	TRECHO COM BLOQUETES EXISTENTES
	TRECHO SEM PAVIMENTO
	BOCA DE LOBO
	DRENAGEM SIMBÓLICA
	GUIA REBAIXADA PARA ACESSIBILIDADE

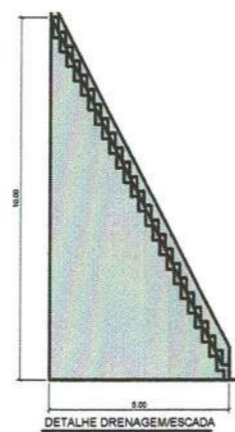
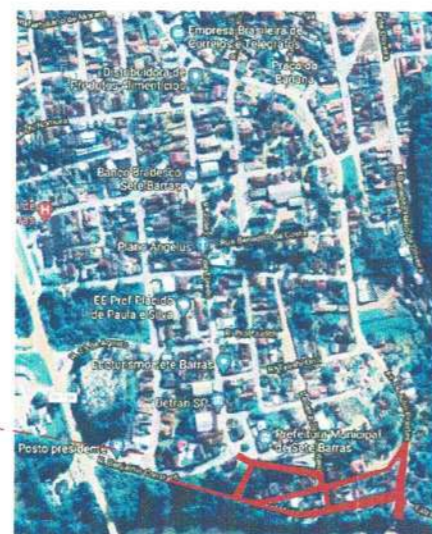


PROJETO DE REVITALIZAÇÃO
ESC. 1:500

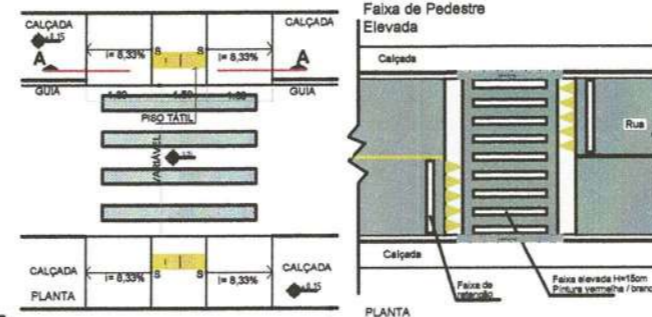
QUADRO DE QUANTITATIVOS - PAVIMENTAÇÃO			
ITEM	UN.	QUANTIDADE	DESCRIÇÃO
TROCA DE BLOQUETES	m²	1804,39	TRECHOS DE BLOQUETES A RECUPERAR
PASSEIO A CONSTRUIR	m²	965,21	CALÇADAS EM CONCRETO A CONSTRUIR
LUMINÁRIAS EM LED 110W	unidade	43	SUBSTITUIÇÃO DE 43 LUMINÁRIAS VAPOR DE SÓCIO POR LUMINÁRIAS LED 110W



MAPA DE LOCALIZAÇÃO SEM ESCALA
LATITUDE: 24°23'31.9"S LONGITUDE: 47°55'25.5"W



DETALHE RAMPA DE ACESSIBILIDADE



SEÇÃO TRANSVERSAL - FAIXA DE PEDESTRES LARGURA 6.10/ 6.80m



Dean Alves Martins
RG: 13.212.712-X
Prefeito Municipal

ESTE DOCUMENTO É DE PROPRIEDADE DA PREFEITURA MUNICIPAL E NÃO PODE SER REPRODUZIDO OU USADO PARA QUALQUER FIM ALHEO ÀQUELA PARA A QUAL ESTÁ SENDO FORNECIDO

DEAN ALVES MARTINS
PREFEITO DO MUNICÍPIO

SÉRGIO RICARDO MUNIZ
SECRETÁRIO DE PLANEJAMENTO, OBRAS E PROJETOS

PREFEITURA MUNICIPAL DE SETE BARRAS

EMPRESAMENTO
RECUPERAÇÃO DO PAVIMENTO, CONSTRUÇÃO DE CALÇADAS E SUBSTITUIÇÃO DE LUMINÁRIAS NO CENTRO HISTÓRICO

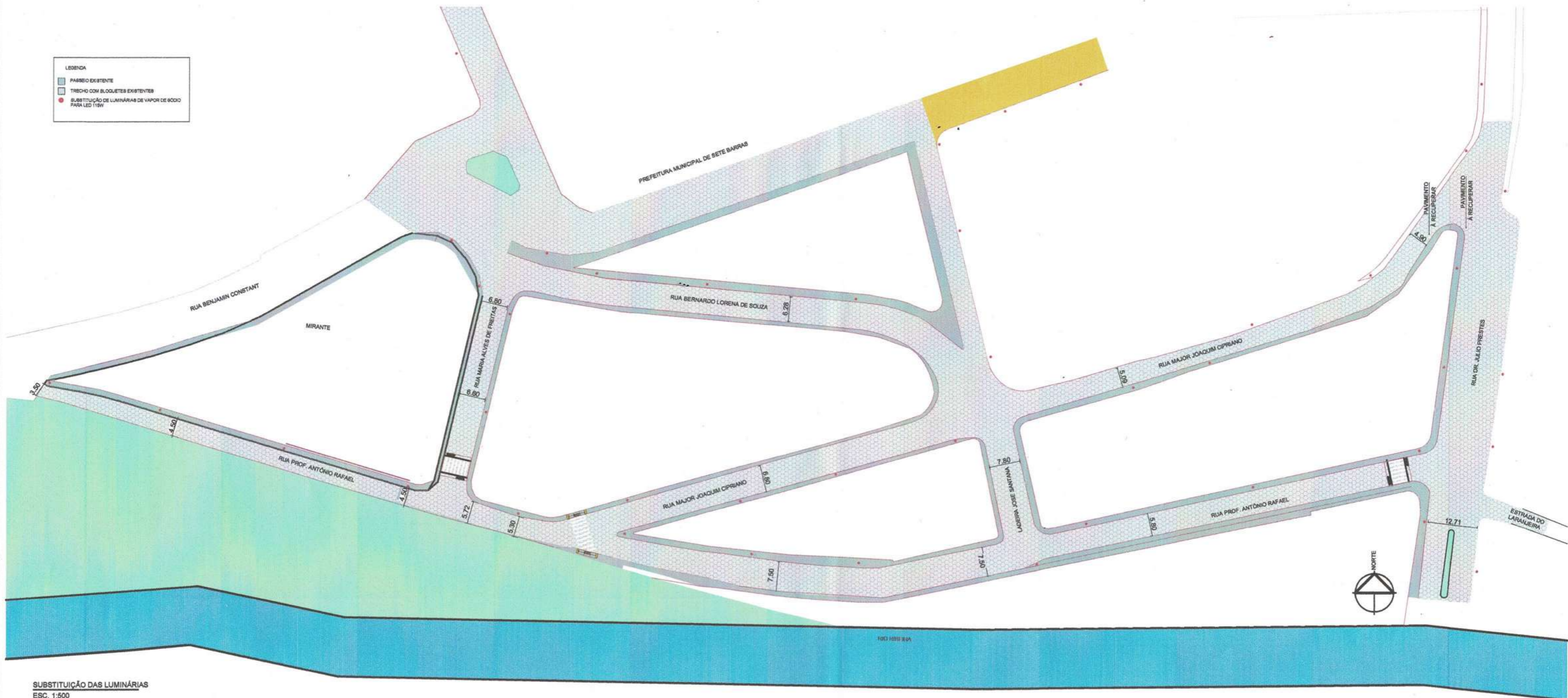
ENDEREÇO
RUA ANTÔNIO RAFAEL, RUA MARIA ALVES DE FREITAS E RUA MAJOR JOAQUIM CIPRIANO - SETE BARRAS/SP

TÍTULO
RECUPERAÇÃO DO PAVIMENTO, CONSTRUÇÃO DE CALÇADAS E SUBSTITUIÇÃO DE LUMINÁRIAS NO CENTRO HISTÓRICO

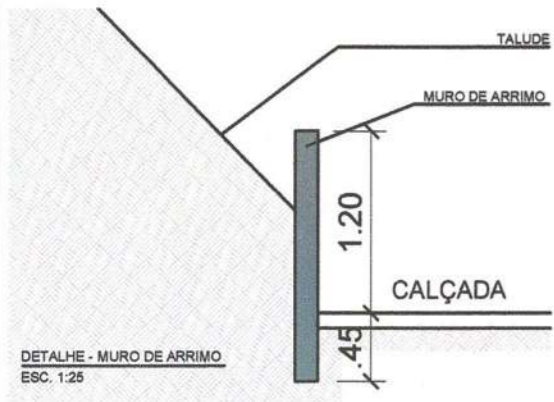
RESPONSÁVEL SÉRGIO RICARDO MUNIZ	ART/RRT 2802723021115639	DESENHO TATIANE DE LIMA	APROV. 01/02
ESCALA INDICADA	Nº DO PT VISTO	DATA 06/08/2021	FOLHA REV.

LEGENDA

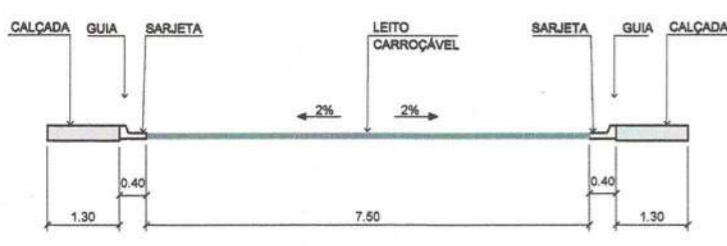
- PAVIMENTO EXISTENTE
- TRECHO COM BLOQUETES EXISTENTES
- SUBSTITUIÇÃO DE LUMINÁRIAS DE VAPOR DE SÓDIO PARA LED 115W



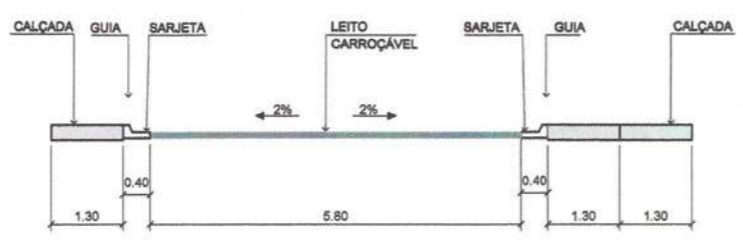
SUBSTITUIÇÃO DAS LUMINÁRIAS
ESC. 1:500



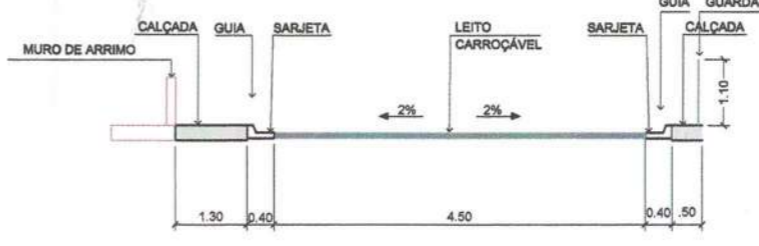
DETALHE - MURO DE ARRIMO
ESC. 1:25



SEÇÃO TIPO I



SEÇÃO TIPO 2



SEÇÃO TIPO 3

Dean Alves Martins
RG: 13.212.712-X
Prefeito Municipal

ESTE DOCUMENTO É DE PROPRIEDADE DA PREFEITURA MUNICIPAL E NÃO PODE SER REPRODUZIDO OU USADO PARA QUALQUER FINALIDADE DIFERENTE DAQUELA PARA A QUAL ESTÁ SENDO FORNECIDO

JEAN MARTINS
PREFEITO DO MUNICÍPIO

SERGIO RICARDO MUNIZ
SECRETÁRIO DE PLANEJAMENTO, OBRAS E PROJETOS

OBJETO			
PREFEITURA MUNICIPAL DE SETE BARRAS			
EMPRESAMENTO			
RECUPERAÇÃO DO PAVIMENTO, CONSTRUÇÃO DE CALÇADAS E SUBSTITUIÇÃO DE LUMINÁRIAS NO CENTRO HISTÓRICO			
ENDEREÇO			
RUA ANTÔNIO RAFAEL, RUA MARIA ALVES DE FREITAS E RUA MAJOR JOAQUIM CIPRIANO - SETE BARRAS/SP			
TÍTULO			
RECUPERAÇÃO DO PAVIMENTO, CONSTRUÇÃO DE CALÇADAS E SUBSTITUIÇÃO DE LUMINÁRIAS NO CENTRO HISTÓRICO			
RESPONSÁVEL	ART/RRT	DESENHO	APROV.
SERGIO RICARDO MUNIZ	2802723021115939	TATIANE DE LIMA	
ESCALA	Nº DO PT	VISTO	FOLHA
INDICADA			02/02
DATA	ARQUIVO		REV.
08/08/2021			